

# 企業・学生参加型セミナー 人生を楽しむ 私の働き方

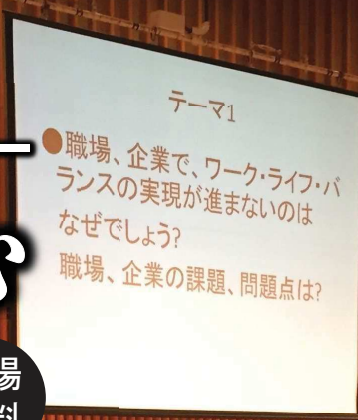
入場  
無料

WORK LIFE BALANCEについて一緒に考えよう

日時 平成30年11月27日 (火)  
14:30-18:00

会場 グランシップ 6階  
(交流ホール他)

対象 事業主・人事担当者  
管理職・一般職従業員  
保護者・学生



厚生労働省と静岡市、静岡新聞社は、厚生労働省事業「地域の特性を活かした休暇取得促進のための環境整備事業」の一環として、“人生を楽しむ私の働き方”をキープレースとしてセミナーを開催します。※写真は昨年度シンポジウムの様子



総司会  
日本プロフェッショナル・キャリア  
・カウンセラー協会  
影山貴子

本セミナーは第1部採用力向上セミナー、第2部ワーク・ライフ・バランス シンポジウムの2部構成となります。  
事業主・人事担当者・管理職の方は第1部からご参加ください。(第1部のみ、第2部のみの参加も可能です)  
一般職従業員、学生・保護者の方は第2部からご参加ください。

## 第1部 (事業主・人事担当者・管理職対象) 採用力向上セミナー

講師 日本プロフェッショナル・キャリア・カウンセラー協会  
副理事長長崎一朗

「実践編！採用を成功させるために企業が今すぐ取り組むこと」



コーナー主催 静岡新聞社

長崎一朗 プロフィール  
人材サポート有限会社代表 リクルートグループ出身  
大学・専門学校就職支援講師 人材会社参与顧問兼務  
静岡県内企業を3000社以上訪問し、企業の経営コンサル  
タント・社員研修・採用コンサル・各年代のキャリア支  
援等を実施。1000人以上のキャリアカウンセラー養成等  
を手掛ける。

## 第2部 (事業主・人事担当者・管理職・一般職従業員・保護者・学生対象) ワーク・ライフ・バランス シンポジウム

### ① 基調講演

講師 NPO法人ファザーリング・ジャパン  
理事長安藤哲也

「ワーク・ライフ・バランスがある人生とは？」



安藤哲也 プロフィール  
1962年生まれ。二男一女の父親。2006年にファザーリン  
グ・ジャパンを設立。「育児も、仕事も、人生も、笑っ  
て楽しめる父親を増やしたい」と、年間200回の講演や企業  
セミナー、などで全国を飛び回る。厚生労働省「イクメン  
プロジェクト推進チーム」、内閣府「男女共同参画推進連  
携会議」委員などを歴任。

### ② ワールドカフェ

ファシリテーター 静岡県立大学国際関係学部  
教授犬塚協太

「ワーク・ライフ・バランスの実現をめざして



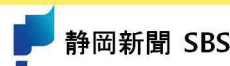
犬塚協太 プロフィール  
1986年 東京大学卒業後、1991年同大学大学院社会学研  
究科修士課程修了後、静岡県立大学国際関係学部助手に就  
任。専任講師・助教授を経て2007年から現職。  
また、同大学で男女共同参画推進センター長を務める。内  
閣府男女共同参画推進連絡協議会識者議員、静岡県内で  
男女共同参画に関する各委員を歴任。

企業・学生、お互い普段聞けな  
い本音を聞いてみよう！！

～企業と学生との対話～



静岡労働局



平成30年度 地域の特性を活かした休暇取得推進のための環境整備事業 (静岡市)  
問い合わせ先 厚生労働省委託事業実施機関 日本プロフェッショナル・キャリア・カウンセラー協会

静岡県葵区御幸町8-1 JADEビル6F TEL054-252-2110

# プログラム (予定)

企業関係者 (事業主・人事担当者・管理職) 等 第1部から参加の方

14:00 第1部 開場・受付開始



14:30 第1部 採用力向上セミナー開催

展示  
ギャラリー

一般職従業員・保護者・学生の方等 第2部から参加の方

長崎一朗 講演 14:30~15:15 (45分間)

15:00 第2部 開場・受付開始

15:15 第1部 終了

休憩 15分

15:30 第2部 ワーク・ライフ・バランス シンポジウム開催

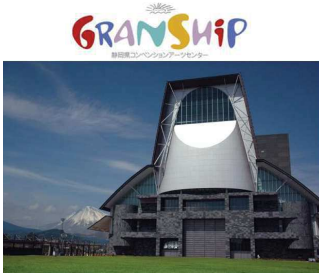
交流  
ホール

①安藤哲也 基調講演 15:30~16:30 (60分間)

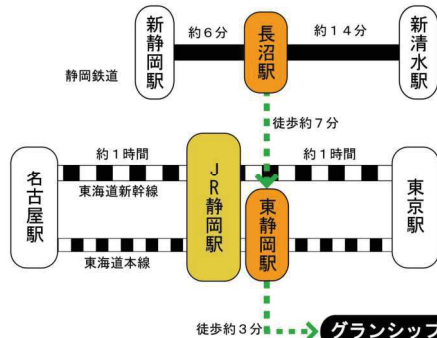
②交流会 ワールド・カフェ 16:30~18:00 (90分間)

18:00 第2部 終了

## 会場アクセス



静岡県コンベンションアーツセンター  
グランシップ  
静岡市駿河区池田79-4  
TEL054-203-5710 (代表)  
http://www.granship.or.jp/



- JR東静岡駅南口隣接。
- 静岡鉄道 長沼駅徒歩10分。
- 東海道新幹線(ひかり)で東京から1時間。JR静岡駅乗換、東静岡駅まで3分。



駐車場(有料)は、普通乗用車400台(うち車椅子使用者用7台)がご利用いただけますが催事の開催状況によっては満車となる場合があります。近隣には他の駐車場がありませんので、できるだけ公共の交通機関をご利用くださいますようお願い申し上げます。

## 参加申込書

お申し込み方法はFAX、またはメールで。(※お電話でのお問い合わせは平日9時~17時まで)

FAX (電話共通) :054-252-2110 E-mail : [inoue691102@yahoo.co.jp](mailto:inoue691102@yahoo.co.jp)

※FAXの場合は切り離さずそのまま送信ください。

※E-mailの場合は事業所名(または学校名)、所在地、参加者氏名、連絡先(電話番号、E-mailアドレス、FAX番号)をご記入ください。

事業所名 団体名 学校名					参加希望 コーナー (経営者、 人事担当者、 管理職の方) 下記に○をお 付け下さい
所在地	〒 (学生の場合はご自宅をご記入下さい)				
氏名	(フリガナ)	属性(お選び下さい) 経営者・人事担当者・ 管理職・一般職従業員・ 学生・保護者・その他	氏名	(フリガナ)	属性(お選び下さい) 経営者・人事担当者・ 管理職・一般職従業員・ 学生・保護者・その他
氏名	(フリガナ)	属性(お選び下さい) 経営者・人事担当者・ 管理職・一般職従業員・ 学生・保護者・その他	氏名	(フリガナ)	属性(お選び下さい) 経営者・人事担当者・ 管理職・一般職従業員・ 学生・保護者・その他
連絡先氏名			FAX 番号		
電話番号			E-mail		
					一般職従業員・ 学生・保護者は  2部 のみとなります

※複数名のお申し込みも可能です。※5名様以上のお申し込みは別途承ります。  
※定員になり次第受付を終了いたします。お申し込みいただいた方でご参加いただけない場合はご連絡いたします。  
<個人情報について> 1.参加申し込みにより提供いただいた個人情報は、安全に管理し、保護の徹底に努めます。  
2.個人情報はシンポジウムの運営のみに利用し、他の目的で利用する事はありません。

事務局 (厚生労働省委託実施機関)  
日本プロフェッショナル・キャリア・カウンセラー協会  
TEL \* FAX054-252-2110